

erwin® Data Catalog von Quest®

erwin Data Catalog von Quest ist die Grundlage für erwin® Data Intelligence von Quest® und automatisiert die Verwaltung von Unternehmensmetadaten, die Datenzuordnung, die Codegenerierung, Auswirkungsanalysen, Datenherkunft und mehr, um eine höhere Genauigkeit bei der Datenverschiebung und -verwaltung zu erreichen und diese zudem zu beschleunigen. Erfassen Sie Metadaten automatisch aus Datenquellen und ordnen Sie Datenelemente – einschließlich Daten in Bewegung – von der Quelle bis zum Ziel zu und harmonisieren Sie die Datenintegration über alle Plattformen hinweg.

Erhalten Sie umfangreiche und detaillierte Einblicke in Ihre gesamte Datenlandschaft und profitieren Sie gleichzeitig von der Erkennung sensibler Daten und der Bewertung der Datenqualität sowie von der Integration mit erwin Data Quality von Quest. Verstehen Sie den geschäftlichen Kontext von Datenassets sowie die entsprechenden Governance-Leitlinien durch den integrierten Einsatz von erwin Data Literacy von Quest. Nutzen Sie erwin Data Catalog zusammen mit erwin Data Modeler von Quest und erwin Data Marketplace von Quest, um die Bereitstellung von Datenprodukten zu beschleunigen.

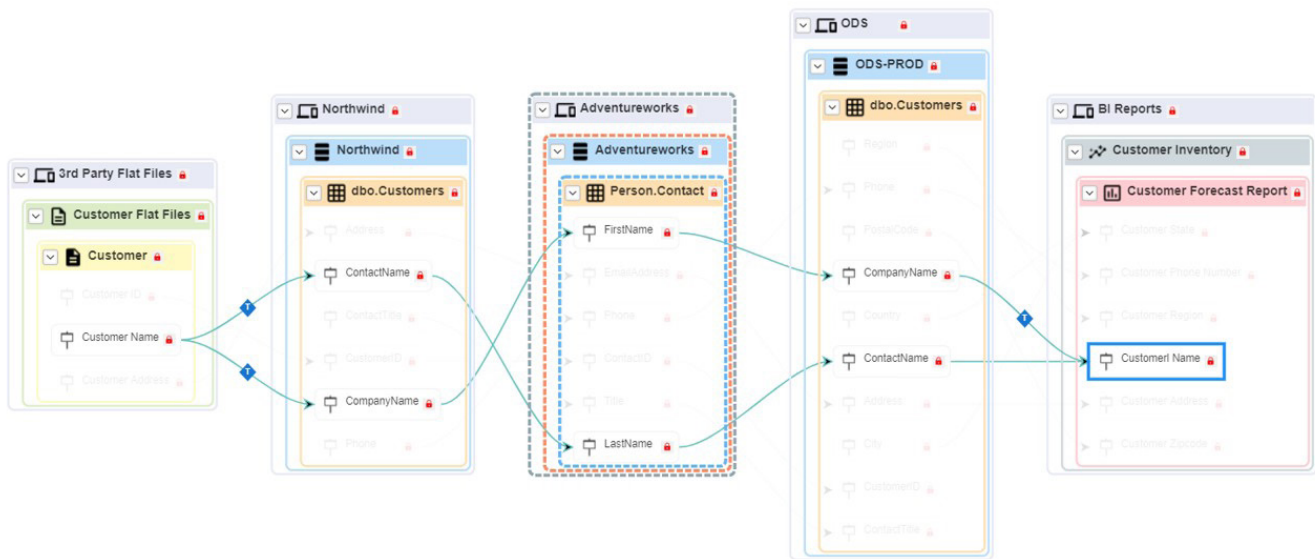
Die wichtigsten Funktionen und Merkmale

erwin Data Catalog bietet einen automatisierten metadatenbasierten Ansatz, um die Verwaltung und Vorbereitung von Unternehmensdaten sowie die Bereitstellung von Datenprodukten mithilfe der folgenden Funktionen zu unterstützen:

- **Automatisierte Erfassung, Katalogisierung und Kuratation von Metadaten:** Erfassen Sie detaillierte technische Metadaten aus verschiedensten Metadatenquellen. Verwenden Sie die enthaltenen erwin Standard Data Connectors von Quest, um ruhende Daten aus gängigen JDBC-konformen DBMS und Flat-File-Metadaten zu erfassen und automatisch zu dokumentieren. Fügen

Vorteile:

- **Automatische Erfassung, Katalogisierung und Kuratation von Metadaten aus beliebigen Quellen in einem Katalog für Unternehmensmetadaten, einschließlich Referenzdaten, Datenherkunft, Auswirkungsanalysen und Datenqualität**
- **Zentrales Governance-Framework für Daten, Klassifizierung und Integration**
- **Niedrigere Betriebskosten und Risiken mit integrierter Datenqualitätstransparenz, automatischem Daten Profiling und Qualitätssoring**
- **Schnellere Wertschöpfung und verbesserte Genauigkeit von Datenpipeline-Projekten mithilfe von Governance, automatisierter Metadatenanreicherung, Bewertung der Datenqualität und vielem mehr**
- **Automatisierte Generierung von Big Data, ETL und prozeduralem Datenbankcode bis hin zu Datenherkunft und Auswirkungsanalysen**
- **Audits und geringeres Risiko hinsichtlich Compliance durch Identifizierung und Dokumentation sensibler Daten**
- **Schnellere Bereitstellung von Datenprodukten mit einem Modellierung-zu-Datenmarkt-Ansatz**
- **Transparente Einblicke, um Daten im gesamten Unternehmen zu verstehen, zu verwalten, zu schützen und bestmöglich zu nutzen**

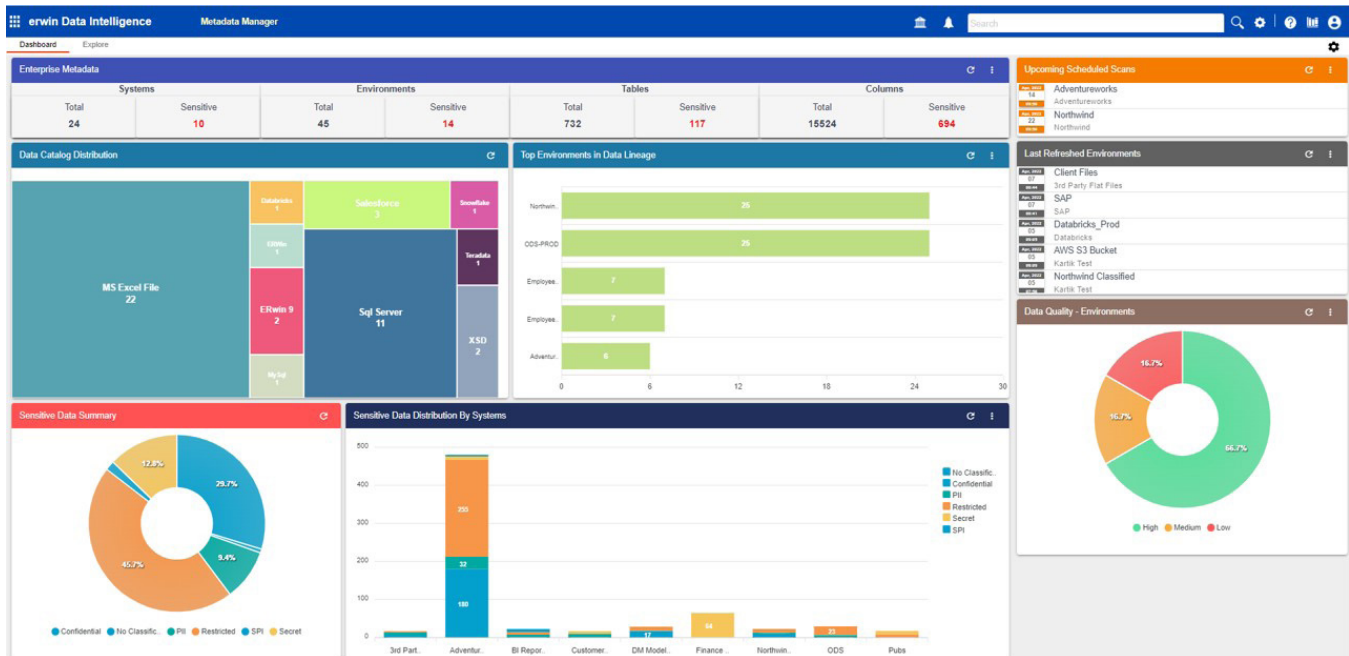


Datenherkunft in erwin Data Catalog von Quest bietet eine zentrale, verständliche Ansicht Ihrer gesamten Datenlandschaft sowie unmittelbaren Drilldown-Zugriff auf benötigte Datendetails. Datenflüsse werden von Quellsystemen zu Berichterstellungsebenen, einschließlich aller Datentransformationen, dargestellt.

Sie optionale erwin Smart Data Connectors von Quest hinzu, um neben komplexeren Quellen mit ruhenden Daten auch in Bewegung befindliche Metadaten aus ETL-/ELT-Prozessen, Verfahrens- und Skriptcode, BI-/Berichterstellungsumgebungen sowie aus Cloud-Umgebungen und -Anwendungen zu erfassen.

- **Einfache Datenzuordnung:** Verwenden Sie Drag-and-drop und Funktionen für die automatisierte Zuordnung, um die Erstellung von metadatenbasierten Zuordnungsdokumenten zu unterstützen. Dadurch lassen sich manuelle Arbeiten und kostspielige Fehler verhindern, wie sie bei der herkömmlichen Vorgehensweise mit Excel vorkommen.
- **Versionsverwaltung und Änderungskontrolle:** Nutzen Sie die integrierte Versionsverwaltung, um Baselines und Archive der gesamten Zuordnungsdokumentation zu erstellen und Berichte mit Änderungsvergleichen anzuzeigen. Dies ermöglicht effiziente IT- und Compliance-Audits sowie eine effektive Änderungskontrolle.
- **Upstream- und Downstream-Datenherkunft:** Generieren Sie eine bedarfsorientierte Datenherkunft bis auf Spaltenebene. Datenflüsse können von Quellsystemen bis zu den Berichterstellungsebenen, einschließlich aller Transformationen, angezeigt werden. Vollständig konfigurierbare und navigierbare Diagramme für die Datenherkunft bieten neben allgemeinen Geschäftsübersichten auch detaillierte technische Ansichten. Sie können sich dadurch ganz einfach auf sensible Daten und andere wichtige Auswirkungen fokussieren.

- **Auswirkungsanalysen:** Identifizieren Sie sofort und in Sekundenschnelle die Auswirkungen von Änderungen an einem Attribut oder einer Tabelle in Ihrer gesamten Datenlandschaft. Das spart wertvolle Zeit und Ressourcen und hilft, Risiken zu mindern.
- **Dashboard-Sichtbarkeit:** Verbessern Sie die Verwaltung Ihrer Datenlandschaft und vollziehen Sie deren Zusammensetzung ganzheitlich nach, indem Sie wichtige Datenkatalogattribute samt Details anzeigen – beispielsweise die Verteilung sensibler Daten, wichtige Datenquellen, Datenqualität, Zusammenstellung der Datenherkunft und betriebliche Elemente.
- **Klassifizierung und Verwaltung sensibler Daten:** Kuratieren Sie Metadaten, die klassifiziert werden sollen, oder nutzen Sie Datenherkunftsanalysen, um sensible Datenelemente massenweise zu klassifizieren und sie mithilfe eines dafür geeigneten Dashboards zu verwalten.
- **Automatisierte Erfassung von Datenmodellen mit der erwin Data Modeler Workgroup Edition von Quest:** Planen Sie die Erfassung und Katalogisierung von erwin Datenmodellen, Modellzuordnungen und Benennungskonventionen, um Datenmodellierung und datenbasierte Intelligenz aufeinander abzustimmen.
- **Integrierte Datenqualitätsbewertung:** Nutzen Sie die Metadaten aus dem Datenkatalog, um Data Profiling und Qualitätsscoring in erwin Data Quality zu automatisieren. Sehen Sie sich anschließend die resultierenden Qualitätsscores innerhalb des Katalogs, die Datenherkunft, die Auswirkungsanalyse und anderer Bereiche in erwin Data Intelligence an.



erwin Data Catalog bietet transparente Einblicke, damit Sie Ihre Datenlandschaft unter IT-Gesichtspunkten besser nachvollziehen und verwalten können. Verwenden Sie das erwin Data Catalog Dashboard, um Ihre Datenlandschaft auf hohem Niveau zu kontextualisieren und Einzelheiten zu den Daten einfach anzuzeigen.

- **Unternehmens-Tags:** Markieren Sie Metadaten und Zuordnungen mit Hashtags, um ihre Erkennung zukünftig zu beschleunigen, sie zu Analysezielen zu organisieren und für die Automatisierung vorzubereiten. Lassen Sie sich alle Assets, die einem bestimmten Tag zugewiesen sind, in Listenform oder als Mindmap anzeigen.
- **Verwaltung von Referenzdaten:** Ordnen Sie Codesets von Referenzdaten zentral zu und verwalten Sie sie, um die Genauigkeit und Qualität der Datenspeicher im Unternehmen sicherzustellen. Versionsverwaltungs- und Änderungsverwaltungsfunktionen stellen sicher, dass Codesätze kontinuierlich angewendet werden und ihre Nutzung audittierbar und transparent ist.
- **Anforderungen, Tests, Bereitstellungsverwaltung und Integration:** Verwalten Sie den Lebenszyklus der Softwarebereitstellung und bieten Sie Stakeholdern Einblicke mit integrierten Funktionen und Integrationen.
- **Unterstützung für Plattformwechsel und Datenmigration:** Scannen Sie ohne Probleme Metadaten von verschiedenen Betriebssystemen, um das Schema für Datenverschiebungsprozesse zu migrieren. Die Integration in ein internes ETL-Tool erstellt Aufträge für die Verschiebung von Daten in Zielsysteme.
- **SAML-2.0-Integration:** Beschleunigen Sie die Bereitstellung und Implementierung von erwin Data Catalog, indem Sie die Lösung an Ihrer Infrastruktur für Sicherheit und Zugriffskontrolle ausrichten.
- **Integration von erwin Data Literacy:** Unterstützen Sie Datenverantwortliche, steigern Sie Datenkompetenz und fördern Sie Daten-Governance durch die Integration einer Unternehmensnomenklatur, die unternehmensspezifische Begriffe, Richtlinien, Regeln und mehr mit Datenassets verknüpft. Dank der unternehmensfreundlichen Assesterkennung und übersichtlichen Darstellung können Benutzer Daten besser finden, verstehen, kontrollieren und verwalten. Teilen Sie Ihr Datenwissen über Socialization- und Collaboration-Funktionen.
- **Bereitstellung von Datenprodukten mit Datenmodellierung und Datenmarkt:** Nutzen Sie erwin Data Catalog zusammen mit erwin Data Modeler und erwin Data Marketplace, um geregelte, vertrauenswürdige Datenprodukte zu entwerfen, zu entwickeln und in einer verbraucherfreundlichen Shop-Umgebung bereitzustellen.

Über Quest

Quest stellt Softwarelösungen bereit, mit denen das Potenzial neuer Technologien in einer immer komplexeren IT-Landschaft ausgeschöpft werden kann. Von der Datenbank- und Systemverwaltung über die Verwaltung von Active Directory und Office 365 bis hin zur Cyber Resilience: Quest hilft Kunden, bereits jetzt ihre nächste IT-Herausforderung zu bewältigen. Quest Software. Where Next Meets Now.