

erwin® Data Catalog di Quest®

erwin Data Catalog di Quest fornisce gli elementi tecnici di base per erwin® Data Intelligence by Quest® e automatizza la gestione dei metadati aziendali, la generazione dei codici, l'analisi degli impatti, la cronologia dei dati e molto altro, per un'erogazione rapida e un'elevata precisione nello spostamento e nella gestione dei dati. Raccogli automaticamente i metadati dalle origini dati, esegui il mapping degli elementi dati dall'origine alla destinazione, inclusi i dati in movimento, e armonizza la loro integrazione nelle piattaforme.

Ottieni una visibilità ampia e approfondita sul panorama dei dati, che include l'identificazione dei dati sensibili e la valutazione della loro qualità grazie all'integrazione di erwin Data Quality di Quest. Comprendi il contesto aziendale e i criteri di governance degli asset di dati attraverso l'uso integrato di erwin Data Literacy di Quest. Puoi anche abbinare erwin Data Catalog a erwin Data Modeler di Quest ed erwin Data Marketplace di Quest per accelerare la consegna dei prodotti di dati.

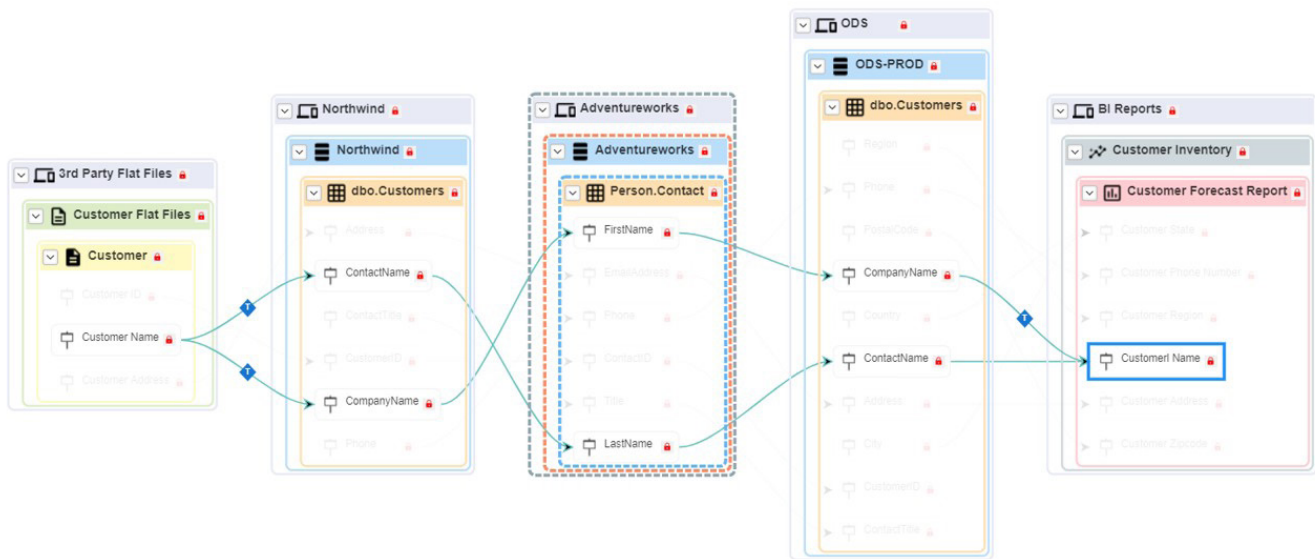
Caratteristiche principali

erwin Data Catalog fornisce un approccio automatizzato incentrato sui metadati per supportare la gestione e la preparazione dei dati, nonché la consegna di prodotti di dati tramite queste funzionalità:

- **Raccolta, catalogazione e organizzazione automatizzate dei metadati:** raccogli metadati tecnici approfonditi da un'ampia gamma di origini. Usa gli erwin Standard Data Connector di Quest per inserire e documentare automaticamente i dati inattivi da metadati di file comuni del settore come DBMS e flat conformi a JDBC. Aggiungi gli

Vantaggi:

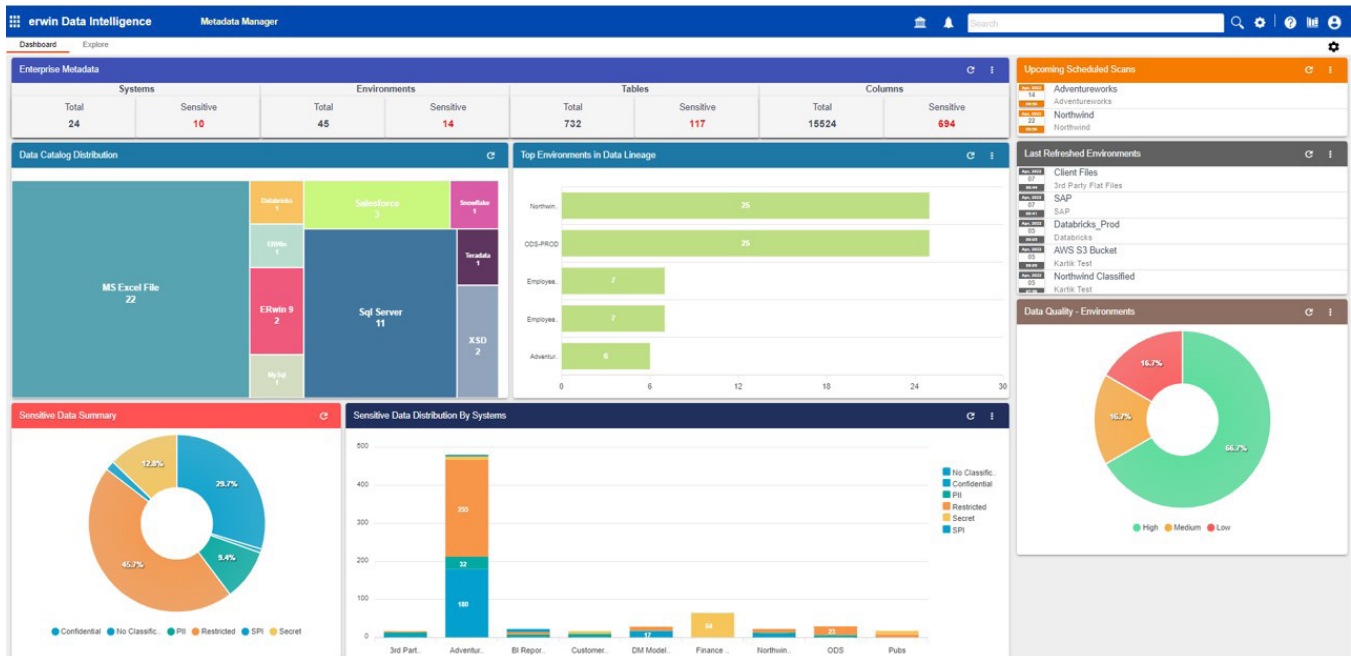
- Sfrutta, cataloga e organizza automaticamente i metadati da qualsiasi posizione in un unico catalogo, inclusi dati di riferimento, cronologie, analisi sugli impatti e qualità
- Fornisci un'unica struttura di governance centrale per dati, classificazione e integrazione
- Riduci i costi operativi e i rischi con la visibilità integrata della qualità dei dati, la profilazione automatizzata e il punteggio di qualità
- Velocizza il time-to-value e migliora la precisione dei progetti di pipeline dei dati con governance, arricchimento metadati automatizzato, valutazione della qualità dei dati e altro ancora
- Genera automaticamente tutti gli elementi, da Big Data, ETL e codice procedurale di database fino a cronologie dei dati e analisi sugli impatti
- Supporta gli audit e riduci il rischio di conformità normativa con l'identificazione e la documentazione dei dati sensibili
- Accelera la fornitura di prodotti di dati con un approccio "model to marketplace"
- Comprensione, gestione, protezione e utilizzo ottimale dei dati in tutta l'organizzazione grazie alla visibilità



La cronologia dei dati in erwin Data Catalog di Quest offre una singola vista comprensibile dell'intero panorama dei dati e un accesso approfondito immediato ai dettagli necessari. Visualizza i flussi di dati dai sistemi di origine a livello dei report, incluse tutte le relative trasformazioni.

- erwin Smart Data Connectors opzionali di Quest per sfruttare più origini complesse di dati inattivi e anche i metadati dei dati in movimento da ETL/ELT, codice procedurale e di script, ambienti di BI/reportistica e ambienti e applicazioni cloud.
- **Mapping facile dei dati:** usa le funzionalità di trascinamento e mapping automatico per accelerare la creazione di documenti di mapping incentrati sui metadati, eliminando così le operazioni manuali e gli errori costosi legati all'approccio Excel tradizionale.
- **Gestione delle versioni e controllo delle modifiche:** con il controllo delle versioni integrato, puoi inserire nella baseline e archiviare tutta la documentazione di mapping e visualizzare i report dei confronti delle modifiche per gestire audit IT e normativi efficienti e il controllo delle modifiche.
- **Cronologia in upstream e downstream:** genera cronologie on-demand fino a livello di colonna e visualizza i flussi dati dai sistemi di origine fino ai livelli di reportistica, incluse tutte le trasformazioni. I diagrammi cronologici completamente configurabili e navigabili offrono viste aziendali generiche e descrizioni tecniche dettagliate. Individua con facilità i dati sensibili e altri impatti chiave.
- **Analisi sugli impatti:** identifica subito l'impatto delle modifiche a un attributo o una tabella nel panorama dei dati, risparmiando tempo e risorse preziose e riducendo al minimo i rischi.

- **Visibilità dashboard:** gestisci al meglio e comprendi appieno la composizione del panorama dati visualizzando e approfondendo gli attributi fondamentali del catalogo come la distribuzione dei dati sensibili, le origini dati principali, la composizione delle cronologie e gli elementi operativi.
- **Classificazione e gestione dei dati sensibili:** organizza i metadati da classificare o sfrutta l'analisi delle cronologie per classificare in blocco gli elementi dati sensibili, per poi gestirli da un dashboard apposito.
- **Raccolta automatizzata dei modelli dati da erwin Data Modeler Workgroup Edition by Quest:** pianifica raccolta e catalogazione dei modelli dati erwin, dei relativi mapping e degli standard di denominazione per allineare modellazione e data intelligence.
- **Valutazione integrata della qualità dei dati:** usa i metadati di erwin Data Catalog e sfrutta la profilazione e i punteggi di qualità automatizzati nella piattaforma erwin Data Quality. Quindi, visualizza i punteggi di qualità risultanti all'interno del catalogo, del data lineage, dell'analisi d'impatto e di altre aree di erwin Data Intelligence.
- **Tag aziendali:** contrassegna metadati e mapping con hashtag per velocizzare il rilevamento futuro, organizzarli per l'analisi e preparali per l'automazione. Visualizza gli asset correlati a un tag specifico in formato di elenco o in una mappa mentale.



erwin Data Catalog fornisce la visibilità per comprendere e gestire al meglio il panorama dei dati dalla prospettiva dell'IT. Usa la dashboard di erwin Data Catalog per contestualizzare a livello generale o approfondito il panorama dei dati.

- **Gestione dei dati di riferimento:** mappa e gestisci centralmente i set di codici dati di riferimento per garantire precisione e qualità nei datastore aziendali. Le funzionalità di controllo delle versioni e gestione delle modifiche assicurano l'applicazione coerente dei set di codici, nonché controllo e trasparenza del loro utilizzo.
- **Requisiti, test, gestione delle distribuzioni e integrazione:** gestisci il ciclo di vita di erogazione del software e fornisci visibilità agli stakeholder tramite funzionalità e integrazione preimpostate.
- **Supporto per re-platforming e migrazione dei dati:** analizza con facilità i metadati da vari sistemi operativi per effettuare la migrazione dello schema per i processi di spostamento dei dati. L'integrazione con uno strumento ETL già presente genera processi per spostare i dati nei sistemi di destinazione.
- **Integrazione SAML 2.0:** accelera distribuzione e adozione di erwin Data Catalog allineandolo alla tua infrastruttura di sicurezza e controllo degli accessi.
- **Integrazione con erwin Data Literacy:** dai più strumenti agli steward dei dati, incrementa l'alfabetizzazione e promuovi la data governance con l'integrazione di un glossario aziendale, includendo termini, prassi, regole e altri

elementi aziendali negli asset dati. Fornisci un rilevamento degli asset con facilitazioni aziendali e visualizzazioni, per aiutare gli utenti a trovare, comprendere, gestire e organizzare i dati. Condividi la conoscenza dei dati tramite funzionalità di socializzazione e collaborazione.

- **Fornitura di prodotti di dati model to marketplace:** abbina erwin Data Catalog a erwin Data Modeler ed erwin Data Marketplace per progettare, sviluppare e fornire prodotti di dati gestiti e affidabili all'interno di un'esperienza di acquisto facile per i consumatori.

Quest - L'azienda

Quest crea soluzioni software che traggono vantaggio dalle nuove tecnologie reali in un panorama IT sempre più complesso. Dalla gestione di database e sistemi, ad Active Directory e Office 365, alla resilienza della sicurezza informatica, Quest aiuta i clienti ad affrontare la loro prossima sfida di IT. Quest Software. Dove il domani incontra l'oggi.