

erwin® Data Catalog by Quest®

erwin Data Catalog by Quest sienta las bases técnicas de erwin® Data Intelligence by Quest® y automatiza la gestión de metadatos de la empresa, la asignación de los datos, la generación de códigos, el análisis de impacto, el linaje de datos, etc., para una entrega más rápida y mayor precisión en el movimiento y la gestión de los datos. Recopile metadatos automáticamente de varias fuentes de datos, asígneles de una fuente a un destino, incluidos los datos en movimiento, y armonice la integración de datos entre plataformas.

Obtenga una visibilidad amplia y profunda de su panorama de datos, además de una identificación de datos confidenciales y de una evaluación de la calidad de los datos gracias a la integración con Data Quality by Quest. Comprenda el contexto empresarial y los límites de gobernanza de los activos de datos mediante el uso integrado de erwin Data Literacy by Quest. Por último, combine erwin Data Catalog con erwin Data Modeler by Quest y erwin Data Marketplace by Quest para acelerar la entrega de productos de datos.

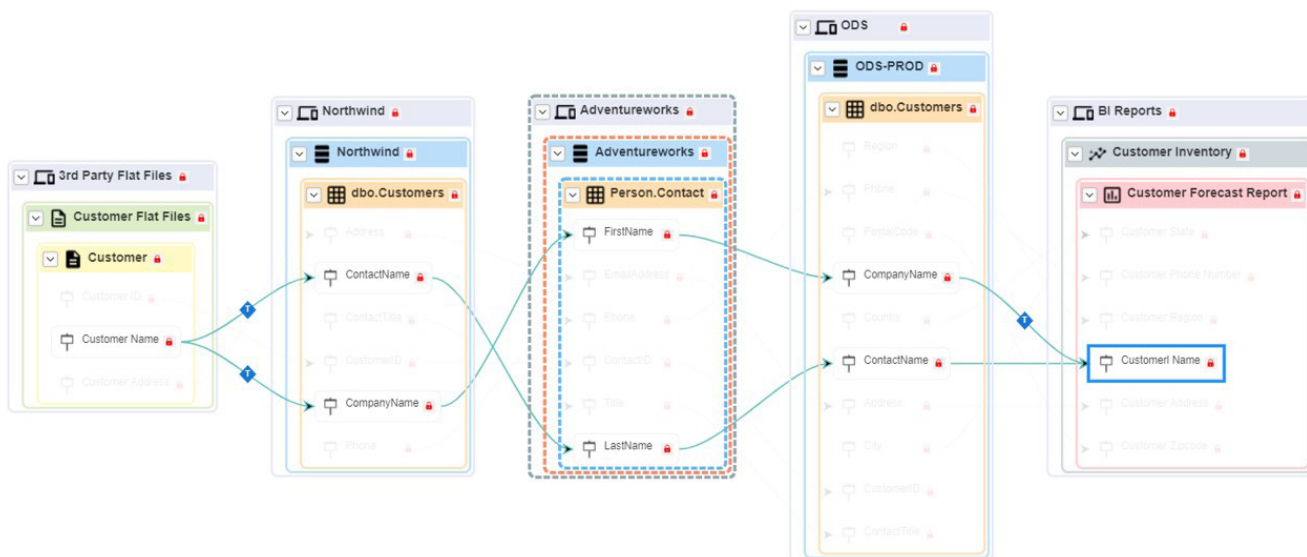
Características principales

erwin Data Catalog presenta las siguientes características para ofrecer un enfoque automatizado y basado en metadatos para ayudar con la gestión de los datos de la empresa, la preparación de los datos y la entrega de los productos de datos:

- **Recopilación, catalogación y conservación automatizadas de metadatos:** recopile metadatos técnicos detallados de una amplia gama de fuentes de metadatos. Utilice erwin Standard Data Connectors by Quest para ingerir y documentar automáticamente datos en reposo de DBMS comunes del sector, compatibles con JDBC, y metadatos de archivos sin formato. Añada erwin Smart Data Connectors by Quest opcionales para recopilar fuentes de datos en reposo más complejas, además de metadatos de datos en

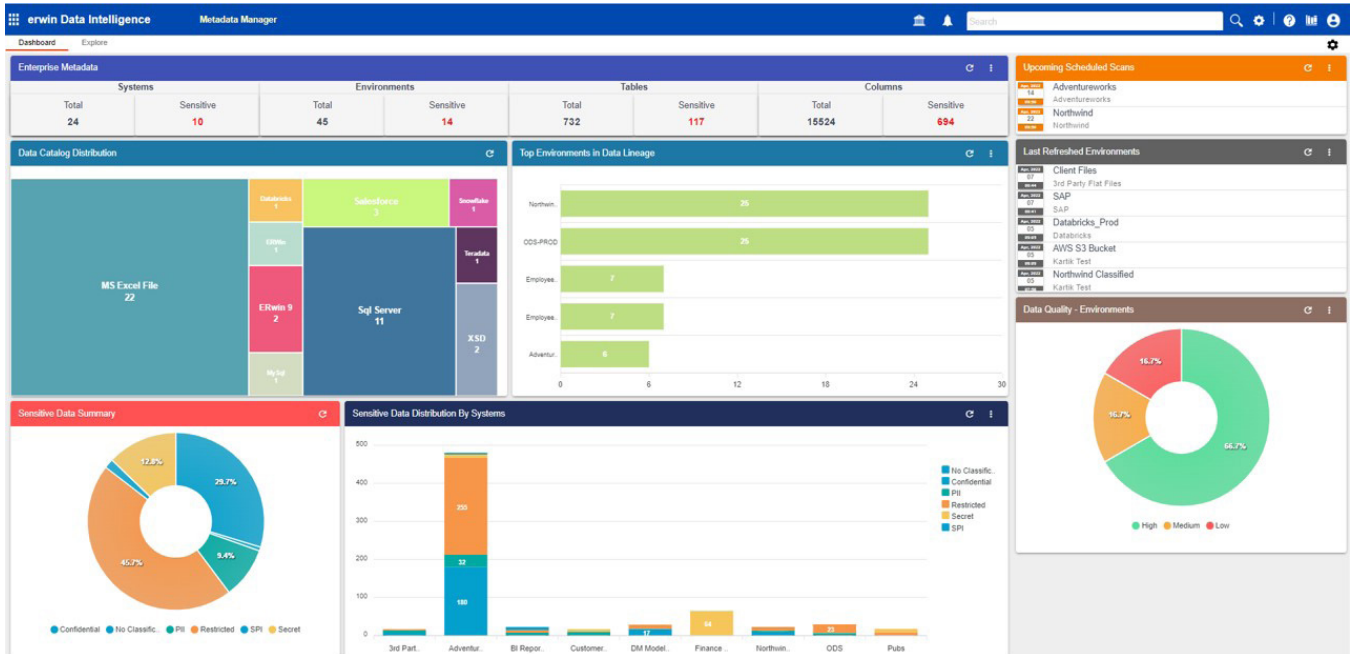
Ventajas:

- **Recopile, catalogue y realice el mantenimiento de los metadatos automáticamente desde cualquier lugar en un catálogo de metadatos de empresa, que incluya datos de referencia, linaje de datos, análisis de impacto y calidad de datos.**
- **Centralice una infraestructura de gobernanza para los datos, la clasificación y la integración.**
- **Reduzca los costes operativos y los riesgos gracias a la visibilidad integrada de la calidad de los datos, la creación de perfiles y la puntuación de calidad automatizadas.**
- **Reduzca los plazos para obtener rentabilidad y mejorar la precisión de los proyectos de proceso de datos mediante la gobernanza, el enriquecimiento automatizado de los metadatos, la evaluación de la calidad de los datos y muchas funciones más.**
- **Genere todo automáticamente, desde big data, ETL y el código de procedimiento de las bases de datos hasta el linaje de datos y los análisis de impacto.**
- **Facilite las auditorías y reduzca el riesgo de cumplimiento de reglas de normatividad con la identificación y documentación de datos confidenciales.**
- **Agilice la entrega de productos de datos con un enfoque que va del modelo al mercado.**
- **Ofrezca la visibilidad necesaria para comprender, gestionar, proteger y aprovechar al máximo los datos en toda la organización.**



El linaje de datos de erwin Data Catalog by Quest ofrece una vista única y comprensible de todo su panorama de datos, así como acceso completo e inmediato a la información que necesita. Visualice los flujos de datos, desde sistemas de origen hasta capas de elaboración de informes, incluidas todas las transformaciones de datos.

- movimiento de ETL/ELT, código de procedimientos y de scripting, entornos de BI/informes, entornos de nube y aplicaciones.
- **Asignación de datos sencilla:** utilice las funciones de arrastrar y soltar y de asignación automática para acelerar la creación de documentos de asignación controlados por metadatos, eliminando el trabajo manual y los errores costosos que se ven con el enfoque tradicional de Excel.
- **Gestión de versiones y control de cambios:** con control de versiones integrado, base de referencia, archivo de toda la documentación de asignación y visualización de informes de comparación de cambios para permitir auditorías de normativas y TI eficaces y controles de cambios.
- **Linaje de flujo ascendente y descendente:** genere linaje bajo demanda hasta nivel de columna y visualice flujos de datos de sistemas de origen hasta las capas de informes, incluidas todas las transformaciones. Diagramas de linaje completamente configurables y navegables que ofrecen vistas empresariales de alto nivel y descripciones técnicas detalladas. Céntrese fácilmente en datos confidenciales y otros impactos clave.
- **Análisis de impactos:** identifique al instante el impacto de los cambios en un atributo o tabla dentro de su panorama de datos en cuestión de segundos, lo cual le permitirá ahorrar un tiempo y recursos valiosos y minimizar los riesgos.
- **Visibilidad en cuadros de mando:** gestione mejor y obtenga una visión integral de la composición de su panorama de datos mediante la visualización y exploración de atributos del catálogo de datos clave, como la distribución de datos confidenciales, fuentes de datos principales, calidad de datos, composición del linaje de datos y elementos operativos.
- **Clasificación y gestión de datos confidenciales:** recopile metadatos para clasificarlos o aproveche el análisis de linajes para clasificar en bloque elementos de datos confidenciales y gestionarlos a través del cuadro de mando de datos confidenciales.
- **Recopilación automatizada del modelo de datos de erwin Data Modeler Workgroup Edition by Quest:** programe la recopilación y catalogación de modelos de datos de erwin, las asignaciones de modelos y los estándares de nomenclatura para alinear los modelos de datos y la inteligencia.
- **Evaluación integrada de la calidad de los datos:** utilice los metadatos del catálogo de datos para automatizar la creación de perfiles de datos y la puntuación de calidad en erwin Data Quality. A continuación, visualice las puntuaciones de calidad resultantes dentro del catálogo, el linaje de datos, el análisis de impacto y otras áreas en erwin Data Intelligence.
- **Etiquetas empresariales:** etiquete los metadatos y las asignaciones para acelerar el descubrimiento



erwin Data Catalog proporciona la visibilidad necesaria para comprender y gestionar mejor su panorama de datos desde una perspectiva de TI. Utilice el panel de erwin Data Catalog para contextualizar su panorama de datos a un nivel elevado y para profundizar fácilmente en la información de los datos.

futuro, organizarlos para el análisis y prepararlos para la automatización. Vea los activos relacionados con una etiqueta específica en forma de lista o en un mapa mental.

- **Gestión de datos de referencia:** asigne y gestione a nivel central conjuntos de códigos de datos de referencia para garantizar su precisión y calidad en los almacenes de datos de empresa. Las funciones de gestión del control de versiones y de cambios garantizan la aplicación de conjuntos de código de manera consistente, además de que su uso resulte transparente y se pueda auditar.
- **Requisitos, pruebas, gestión de implementaciones e integración:** gestiona el ciclo de vida de entrega del software y proporcione visibilidad a las partes interesadas mediante funciones integradas e integración.
- **Asistencia para el cambio de plataforma y la migración de datos:** escanee metadatos fácilmente de varios sistemas operativos para migrar el esquema para procesos de movimiento de datos. La integración con una herramienta ETL interna genera trabajos para mover datos a sistemas de destino.
- **Integración de SAML 2.0:** implementación y adopción rápida de erwin Data Catalog, adaptándolo a su infraestructura de seguridad y control de accesos.

- **Integración con erwin Data Literacy:** dé poder a los administradores de datos, aumente la alfabetización de datos y fomente su gobernanza mediante la integración de un glosario empresarial con términos de empresa, políticas, normas, etc., vinculados a los activos de datos. Ofrezca un descubrimiento de activos que favorece a las empresas, junto con visualizaciones para ayudar a los usuarios a encontrar, comprender, controlar y gestionar datos. Intercambie conocimientos sobre los datos mediante funciones de socialización y colaboración.
- **Entrega de los productos de datos del modelo al mercado:** combine erwin Data Catalog con erwin Data Modeler y erwin Data Marketplace para diseñar, desarrollar y entregar productos de datos fiables y controlados mediante una experiencia de compra sencilla para el consumidor.

Acerca de Quest

Quest crea soluciones de software que convierten en realidad las ventajas de la nueva tecnología en un entorno informático cada vez más complejo. Desde la gestión de bases de datos y sistemas hasta la gestión de Active Directory y Office 365, y la resiliencia de la ciberseguridad, Quest ayuda a los clientes a enfrentarse a sus nuevos retos informáticos. Quest Software. Donde el futuro se encuentra con el presente.