

erwin® Data Intelligence von Quest®

erwin® Data Intelligence von Quest® vereint Datenkatalogisierungs-, Datenqualitäts-, Datenkompetenz- und Datenmarktplatzfunktionen, sodass hochwertige, vertrauenswürdige Datenassets und KI-Modelle leichter auffindbar und verständlicher sind und sich im gesamten Unternehmen einfacher verwalten, bewerten und weitergeben lassen. Durch die Harmonisierung der Datenverwaltung durch Daten- und KI-Governance ermöglicht erwin Data Intelligence die nötige Automatisierung und die erforderlichen Einblicke in die Datenlandschaft, um eine qualitativ hochwertige Datenpipeline zu fördern. Datenassets aus dem gesamten Unternehmen werden in einem zentralen Datenkatalog gespeichert und mit Geschäftskontext versehen, sodass alle Datenbenutzer mühelos darauf zugreifen können. Dies gelingt durch einen benutzerfreundlichen Daten-Marketplace und eine einfache Erkennung von Assets. Alle Beteiligten von der IT über Governance-Teams bis hin zu Stakeholdern können mithilfe von Data Intelligence die wertvollsten Assets Ihres Unternehmens verwalten, optimal nutzen und schützen: Ihre Daten.

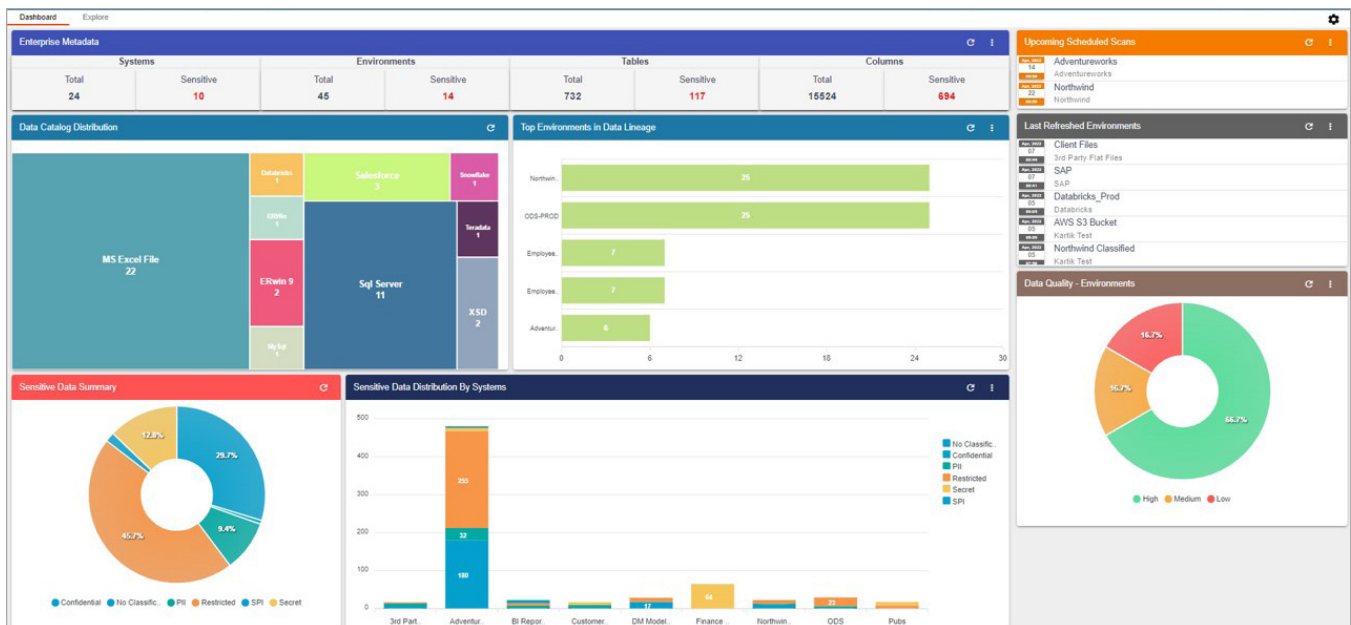
Wichtige Funktionen und Merkmale

Der automatisierte metadatengestützte Ansatz von erwin Data Intelligence ermöglicht Einblicke in und Verwaltung von Unternehmensdaten, Daten- und KI-Governance, Datenkompetenz, sowie die Bereitstellung effizienter Datenprodukte über die folgenden wichtigen Funktionen:

- **Automatisierte Erfassung, Katalogisierung und Pflege von Metadaten** – Erfassen Sie detaillierte technische Metadaten aus verschiedensten Metadatenquellen. Verwenden Sie die mitgelieferten erwin Standard Data Connectors von Quest, um ruhende Daten aus gängigen JDBC-konformen DBMS und Flat-File-Metadaten zu erfassen und automatisch zu dokumentieren. Fügen Sie optionale erwin Smart Data Connectors von Quest hinzu, um neben komplexeren Quellen mit ruhenden Daten auch in Bewegung befindliche Metadaten aus ETL-/ELT-Prozessen, Verfahrens- und Skriptcode, BI-/Berichterstellungsumgebungen sowie aus Cloud-Umgebungen und -Anwendungen zu erfassen.

Vorteile:

- Einfaches Erkennen, Verstehen und Aufrufen hochwertiger, vertrauenswürdiger Daten im gesamten Unternehmen
- Bereitstellung eines unternehmensorientierten Daten-Governance-Frameworks, das zu Ihrem Unternehmen passt
- Mehr Sichtbarkeit und Kompetenzen für IT-, Daten-Governance-Teams und geschäftliche Benutzer, damit sie Daten besser verwalten, schützen und verwenden können
- Vereinfachte KI-Governance dank zentraler Modell- und Daten-Governance, Datenbeobachtung zur frühzeitigen Erkennung von Datenabweichungen und umfassender Compliance-Dokumentation
- Automatische Generierung einer detaillierten Datenherkunft von der Quelle bis zum Ziel (einschließlich Datentransformationen) und Nutzung von Auswirkungsanalysen, um Änderungen intelligent zu planen
- Aufbau des Vertrauens in Daten und Begrenzung der betrieblichen Risiken mit integrierter Sichtbarkeit der Datenqualität und Automatisierung von Data Profiling, Bewertung, Beobachtbarkeit und Bereinigung von Daten
- Kombination von Geschäftskontext und technischen Metadaten mithilfe einer Unternehmensnomenklatur und Workflows für Datenverantwortung und Nutzung von vorab geladenen Begriffen und Vorlagen, Integration von Benennungskonventionen für Datenmodellierung und AIMatch-Funktionen
- Automatische Erfassung und Aktualisierung katalogisierter Metadaten mit Versionierung und Änderungskontrolle durch Nutzung einer umfangreichen Konnektorenbibliothek
- Bei einer Kombination mit erwin Data Modeler von Quest: beschleunigte Bereitstellung von Datenprodukten vom Modell bis zum Marketplace

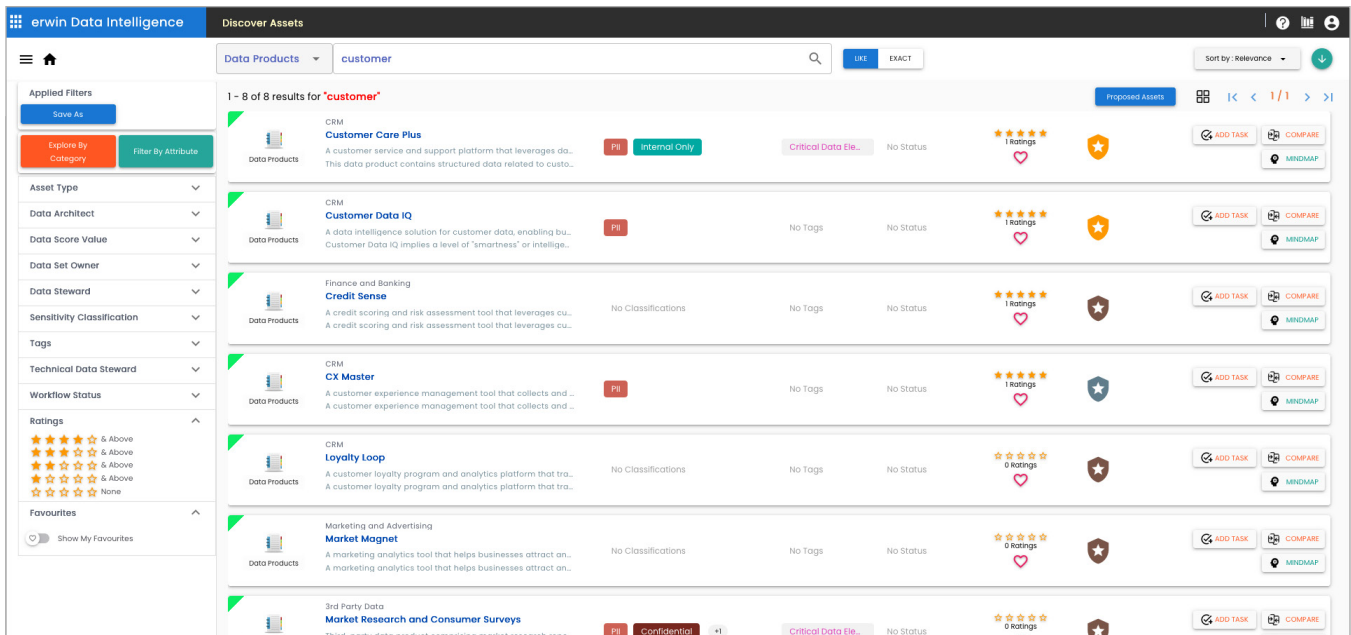


erwin Data Intelligence bietet den notwendigen Überblick, um die Daten im gesamten Unternehmen zu verstehen, zu verwalten, zu schützen und bestmöglich zu nutzen. Datenherkunft, semantische Mindmaps und Dashboards wie das erwin Data Catalog Dashboard vereinfachen die Kontextualisierung Ihrer Datenlandschaft auf höchstem Niveau sowie die detaillierte Untersuchung von Daten.

- **Zentralisierte Metadaten-gestützte Zuordnung mit Automatisierungsunterstützung für die meisten ETL- und Datenassettechnologien** – Beschleunigen Sie die Erstellung von Zuordnungen per Drag-and-drop- und automatischen Zuordnungsfunktionen, wodurch manuelle Arbeiten und kostspielige Fehler verhindert werden, wie sie bei der herkömmlichen Vorgehensweise mit Excel vorkommen. Transformieren und verschieben Sie Daten effizient und sorgfältig gemäß geschäftlichen Anforderungen über eine einzige einheitliche Plattform.
- **Intelligente Datenherkunfts- und Auswirkungsanalyse** – Nutzen Sie eine interaktive, bedarfsorientierte Datenherkunftsanalyse, um schnell alle Datenelemente innerhalb einer Datenlandschaft aus Datenquellen und Endzielen und allen dazwischen ablaufenden Transformationen nachzuvollziehen. Verwalten Sie Risiken und den Umfang von möglichen Änderungen durch Echtzeit-Auswirkungsdiagramme, die Datenelemente mit der Unternehmensnomenklatur verknüpfen.
- **Versionsverwaltung und Änderungskontrolle** – Nutzen Sie Dokumentation für Baseline- und Archivzuordnung mit integrierten Versionsverwaltungsfunktionen und Änderungsvergleichsberichten, um Ihre IT effizienter zu gestalten sowie Audits und Änderungskontrollen zu ermöglichen.
- **Integrierte Datenqualität** – Automatisieren Sie das Profiling und die Qualitätsbewertung und schaffen Sie Datenvertrauen durch umfassende Einblicke

in die Datenqualität über sämtliche Datenabfolgen, Mind Maps, Auswirkungsanalysen und automatisierte Bewertungen des Datenmehrwerts innerhalb des erwin Data Marketplace hinweg. Dank plattformübergreifender Datenbeobachtung und Warnmeldungen können Sie sicherstellen, dass Sie über zuverlässige, hochwertige Daten zur Unterstützung von KI und anderen wichtigen Datenanwendungsgebieten verfügen.

- **Personalisierte IT- und Governance-Dashboards** – Nutzen Sie Dashboards für die Datenkatalogisierung und Datenverantwortung, um mehr Einblicke in Ihren Datenlandschaften und unterstützenden Governance-Bemühungen zu erhalten, die Hintergründe zu verstehen und Ihre Datenlandschaft und Governance-Bemühungen genau zu analysieren.
- **Datenverantwortung und Dateneigentum** – Verwenden Sie ein flexibles Metamodell, um verschiedene Assettypen innerhalb des Unternehmens zu erstellen, Attribute anzupassen und sämtliche semantische Zusammenhänge zwischen geschäftlichen und technischen Assets zu unterstützen, wie es für Ihr Unternehmen angemessen ist. Verwalten Sie die Definition und Genehmigung von Begriffen im Zusammenhang mit Datenrichtlinien und Geschäftsregeln und weisen Sie Dateibesitzer und Fachexperten zu, um die Verantwortlichkeit und Compliance zu verbessern.
- **Bedarfsorientierte, interaktive Mindmaps** – Vollziehen Sie die Beziehungen zwischen Datenelementen mit Drilldown-Visualisierungen von



erwin Data Intelligence erleichtert allen Datenbenutzern den Erwerb hochwertiger, vertrauenswürdiger Datenprodukte, Datensets und KI-Modelle sowie das Erkennen, Verstehen und optimale Nutzen von und die Zusammenarbeit an den Datenassets innerhalb Ihres Unternehmens.

- Unternehmensassets und den damit verbundenen physischen, logischen und verwaltungstechnischen Metadaten vollumfänglich nach.
- Data Marketplace, benutzerfreundliche Erkennung von Assets und Zusammenarbeit** – Erleichtern Sie allen Datenbenutzern den Kauf und Vergleich von verwalteten Unternehmensdatenprodukten, Datensätzen und KI-Modellen, indem Sie eine automatische Bewertung des Datenmehrwerts vornehmen. Fördern Sie die Erkennung und Zusammenarbeit bei sämtlichen Datenassets durch Bewertungen, Rezensionen, Aktionslisten, eine benutzerfreundliche Erkennung von Assets sowie integrierte Funktionen für die Zusammenarbeit.
- Integration der Datenmodellierung** – Nutzen Sie die Datenmodelle, Zuweisungen und Benennungskonventionen von erwin Data Modeler, um den Einstieg in die Data Intelligence und Daten-Governance zu vereinfachen und die Entwicklung und Bereitstellung von Datenprodukten vom Modell bis zum Marketplace zu beschleunigen.
- Erkennung und Verwaltung von sensiblen Daten** – Nutzen Sie künstliche Intelligenz, um geschäftliche und technische Assets automatisch zuzuordnen und die Klassifizierung von sensiblen Daten (wie PII, DSGVO und CCPA) zu beschleunigen. Verwalten Sie anschließend sensible Daten über ein dediziertes Dashboard, um die Compliance zu beschleunigen und Risiken zu reduzieren.

- KI-Governance** – Stellen Sie sicher, dass Ihre Daten KI-fähig sind und unterstützen Sie die Verwendung hochwertiger, vertrauenswürdiger KI-Modelle durch eine zentrale Plattform zur Pflege, Governance und fortlaufenden Datenbeobachtung, um maximale Zuverlässigkeit zu garantieren.
- SAML-2.0-Integration** – Beschleunigen Sie die Bereitstellung und Übernahme von erwin Data Intelligence, indem Sie die Lösung an Ihrer Infrastruktur für Sicherheit und Zugriffskontrolle ausrichten.
- Flexible Bereitstellung** – Stellen Sie erwin Data Intelligence lokal bereit, hosten Sie es privat in Ihrer eigenen Cloud-Instanz oder entscheiden Sie sich für erwin Data Intelligence Cloud und lassen Sie Quest Ihre Software auf Microsoft Azure hosten und verwalten. Ganz gleich, für welche Bereitstellungsmethode Sie sich entscheiden: Sie haben stets Zugriff auf alle aktuellen Funktionen und profitieren auch in Zukunft von sämtlichen Verbesserungen, die wir vornehmen.

Über Quest

Quest stellt Softwarelösungen bereit, mit denen das volle Potenzial neuer Technologien in einer zunehmend komplexen IT-Landschaft ausgeschöpft werden kann. Von der Datenbank- und Systemverwaltung über die Migration zu und Verwaltung von Active Directory und Microsoft 365 bis hin zur Cyber Resilience: Quest hilft Kunden, bereits heute ihre IT-Herausforderungen von morgen zu bewältigen. Quest Software. Where Next Meets Now.