

# erwin® Data Intelligence by Quest®

erwin® Data Intelligence by Quest® combina las funciones de catálogo de datos, calidad de datos, alfabetización de datos y mercado de datos para que los activos de datos y modelos de IA fiables y de gran valor sean más fáciles de encontrar, comprender, controlar, puntuar y compartir en su empresa. Al armonizar la administración de datos con el control de datos y de IA, erwin Data Intelligence aporta la automatización y la visibilidad del panorama de datos para impulsar un canal de datos fiable de alta calidad. Los activos de datos de la empresa se almacenan dentro de un catálogo de datos central controlado, comprensible con el contexto empresarial y de fácil acceso a través de un mercado de datos similar al del consumidor y una experiencia de descubrimiento de activos para todos los consumidores de datos. Desde el departamento de TI hasta los equipos de control, pasando por las partes interesadas empresariales, todos disponen de la inteligencia de datos necesaria para gestionar, maximizar y proteger el activo más valioso de su empresa: sus datos.

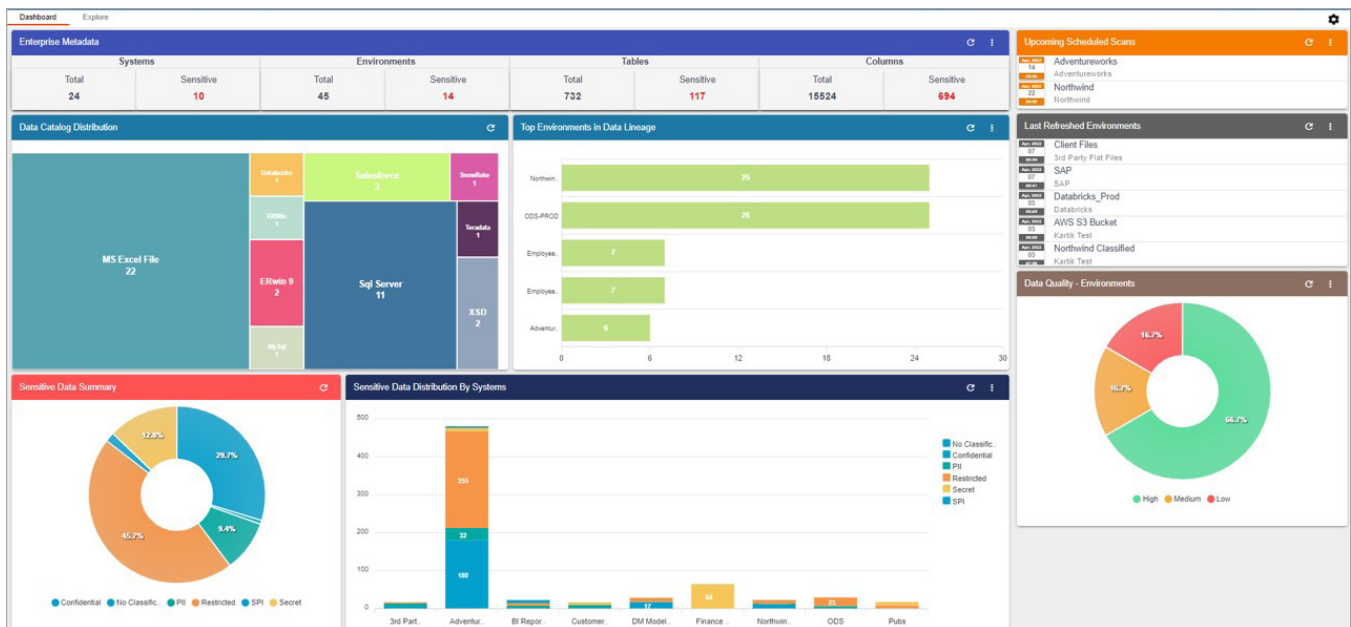
## Características principales

El enfoque automatizado y basado en metadatos de erwin Data Intelligence posibilita la visibilidad y administración de los datos de la empresa, el control de los datos y la IA, la alfabetización de datos y la distribución eficiente de productos de datos a través de las siguientes características principales:

- **Recopilación, catalogación y conservación automatizadas de metadatos:** recopile metadatos técnicos detallados de una amplia gama de fuentes de metadatos. Utilice erwin Standard Data Connectors by Quest para introducir y documentar automáticamente datos en reposo de DBMS comunes del sector compatibles con JDBC y metadatos de archivos sin formato. Añada erwin Smart Data Connectors by Quest opcionales para recopilar fuentes de datos en reposo más complejas, además de metadatos de datos en movimiento de ETL/ELT, código de procedimientos y de scripting, entornos de BI/informes, entornos de nube y aplicaciones.

## Ventajas:

- Haga que los datos fiables y de gran valor sean fácilmente detectables, comprensibles y accesibles para su organización.
- Habilite una infraestructura de control de datos centrada en los negocios que se adapte a su empresa.
- Proporcione a los equipos de TI, de control de datos y a los usuarios empresariales la visibilidad de los datos y los conocimientos necesarios para gestionar, proteger y utilizar mejor esos datos.
- Aborde la gobernanza de la IA con un control centralizado de los modelos y los datos, la observación de los datos para detectar las desviaciones de datos en una fase temprana y la documentación de cumplimiento normativo.
- Genere automáticamente un linaje de datos detallado desde el origen hasta el destino, incluidas las transformaciones de datos, y utilice el análisis de impacto para planificar los cambios de forma inteligente.
- Fomente la confianza en los datos y limite el riesgo operativo con la visibilidad integrada de la calidad de los datos y la elaboración de perfiles de datos, la puntuación, la observación y la corrección de los datos de manera automatizada.
- Una el contexto empresarial y los metadatos técnicos a través del glosario empresarial y los flujos de trabajo de administración, aprovechando los términos y plantillas del sector precargados, la integración de los estándares de nomenclatura del modelado de datos y las capacidades de AIMatch.
- Recopile automáticamente y mantenga actualizados los metadatos catalogados, con control de versiones y cambios, utilizando una amplia biblioteca de conectores de datos.
- Emparézelo con erwin Data Modeler by Quest para acelerar la distribución de productos de datos del modelo al mercado.

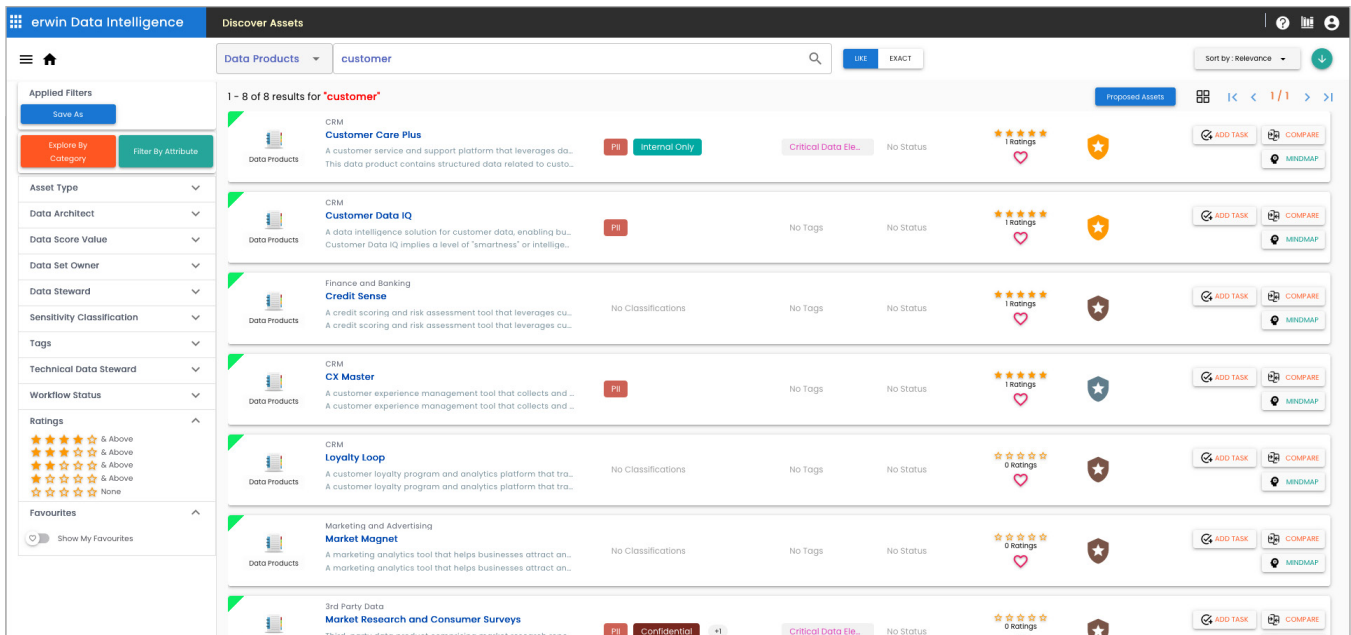


erwin Data Intelligence proporciona la visibilidad necesaria para comprender, gestionar, proteger y aprovechar al máximo los datos en toda la organización. El linaje de datos, los mapas mentales semánticos y los paneles, como el panel de erwin Data Catalog, facilitan la contextualización de su panorama de datos a alto nivel, así como la profundización en los detalles de los datos.

- **Asignación centralizada basada en metadatos con ayuda de automatizaciones para la mayoría de las tecnologías de ETL y de activos de datos:** acelere la creación de asignaciones a través de las capacidades de arrastrar y soltar y de asignación automática para eliminar el trabajo manual y esos errores tan caros asociados con el enfoque tradicional de Excel. Transforme y mueva los datos de forma eficaz y en estrecha consonancia con los requisitos de la empresa desde una sola plataforma unificada.
- **Análisis inteligente del linaje y el impacto de los datos:** profundice en el linaje de los datos interactivo y a petición para comprender rápidamente todos los elementos de los datos dentro del panorama de datos, desde las fuentes de datos hasta los objetivos finales y todas las transformaciones que hay entre ellos. Controle el riesgo y el alcance de los posibles cambios mediante diagramas de impacto en tiempo real que vinculen los elementos de datos con el glosario empresarial.
- **Gestión de versiones y control de cambios:** con el control de versiones integrado, utilice la documentación de asignación de referencia y de archivo con informes de comparación de cambios para facilitar auditorías de TI y normativas y un control de cambios eficaces.
- **Calidad de datos integrada:** automatice la creación de perfiles y la puntuación de calidad para generar

confianza en los datos con una visibilidad de la calidad de los datos a través del linaje de datos, los mapas mentales, el análisis de impacto y dentro de la puntuación de valor de datos automatizada interna en erwin Data Marketplace. Garantice datos fiables y de alta calidad para respaldar la IA y otros usos de datos vitales con una capacidad de observación de datos y alertas multiplataforma.

- **Paneles personalizados de TI y gobernanza:** aproveche el catálogo de datos y los paneles de administración para ver, comprender y profundizar en su panorama de datos y apoyar los esfuerzos de gobernanza.
- **Administración y propiedad de los datos:** utilice un metamodelo flexible para crear diferentes tipos de activos empresariales, personalizar los atributos y admitir toda la gama de asociaciones semánticas entre los activos comerciales y técnicos adecuados para su empresa. Gestione la definición y aprobación de los términos, la política de datos asociada y las normas empresariales, y asigne propietarios de datos y expertos en la materia para mejorar la responsabilidad y el cumplimiento.
- **Mapas mentales interactivos a petición:** comprenda plenamente las relaciones entre los elementos de datos mediante visualizaciones desglosadas de los activos comerciales y sus metadatos físicos, lógicos y de control asociados.



erwin Data Intelligence facilita a los usuarios de datos la búsqueda de productos de datos, conjuntos de datos y modelos de IA fiables y de gran valor, así como la detección, la comprensión, la colaboración y el aprovechamiento máximo de los activos de datos empresariales disponibles en su organización.

- Mercado de datos y descubrimiento y colaboración de activos similares a los de los consumidores:** facilite a todos los usuarios de datos la búsqueda y comparación de productos de datos empresariales, conjuntos de datos y modelos de IA controlados con puntuación de valor de datos automatizada. Fomente el descubrimiento y la colaboración en todos los activos de datos con un descubrimiento de activos similar al de los consumidores, valoraciones y reseñas, listas de acciones y funciones de colaboración integradas.
- Integración del modelado de datos:** aproveche los modelos de datos, las asignaciones y los estándares de nomenclatura de erwin Data Modeler para impulsar la inteligencia y la gobernanza de datos, así como agilizar el desarrollo y la distribución de productos de datos desde el modelo hasta el mercado.
- Detección y gestión de datos confidenciales:** use la IA para unir automáticamente los activos comerciales y técnicos, y acelere la clasificación de los datos confidenciales (PII, GDPR, CCPA y más). A continuación, gestione los datos confidenciales a través de un panel específico para agilizar el cumplimiento de la normativa y reducir los riesgos.
- Gobernanza de la IA:** asegúrese de que los datos están preparados para la IA y respalde el uso de modelos de IA fiables y de gran valor con la selección centralizada, la gobernanza y la observación continua de los datos para garantizar la fiabilidad.
- Integración de SAML 2.0:** acelere la implementación y la adopción de erwin Data Intelligence alineándolo con su infraestructura de seguridad y control de acceso.
- Implementación flexible:** implemente erwin Data Intelligence en local, alójelo de forma privada en su propia instancia en la nube o elija erwin Data Intelligence Cloud y deje que Quest aloje y gestione su software en Microsoft Azure. Independientemente de la implementación que elija, recibirá todas las funciones actuales y confiará en las mejoras futuras.

## Acerca de Quest

Quest crea soluciones de software que convierten en realidad las ventajas de la nueva tecnología en un entorno de TI cada vez más complejo. Desde la administración de bases de datos y sistemas hasta la gestión y migración de Active Directory y Microsoft 365, y la resiliencia de la ciberseguridad, Quest ayuda a los clientes a enfrentarse a sus nuevos retos informáticos. Quest Software. Donde el futuro es nuestro presente.